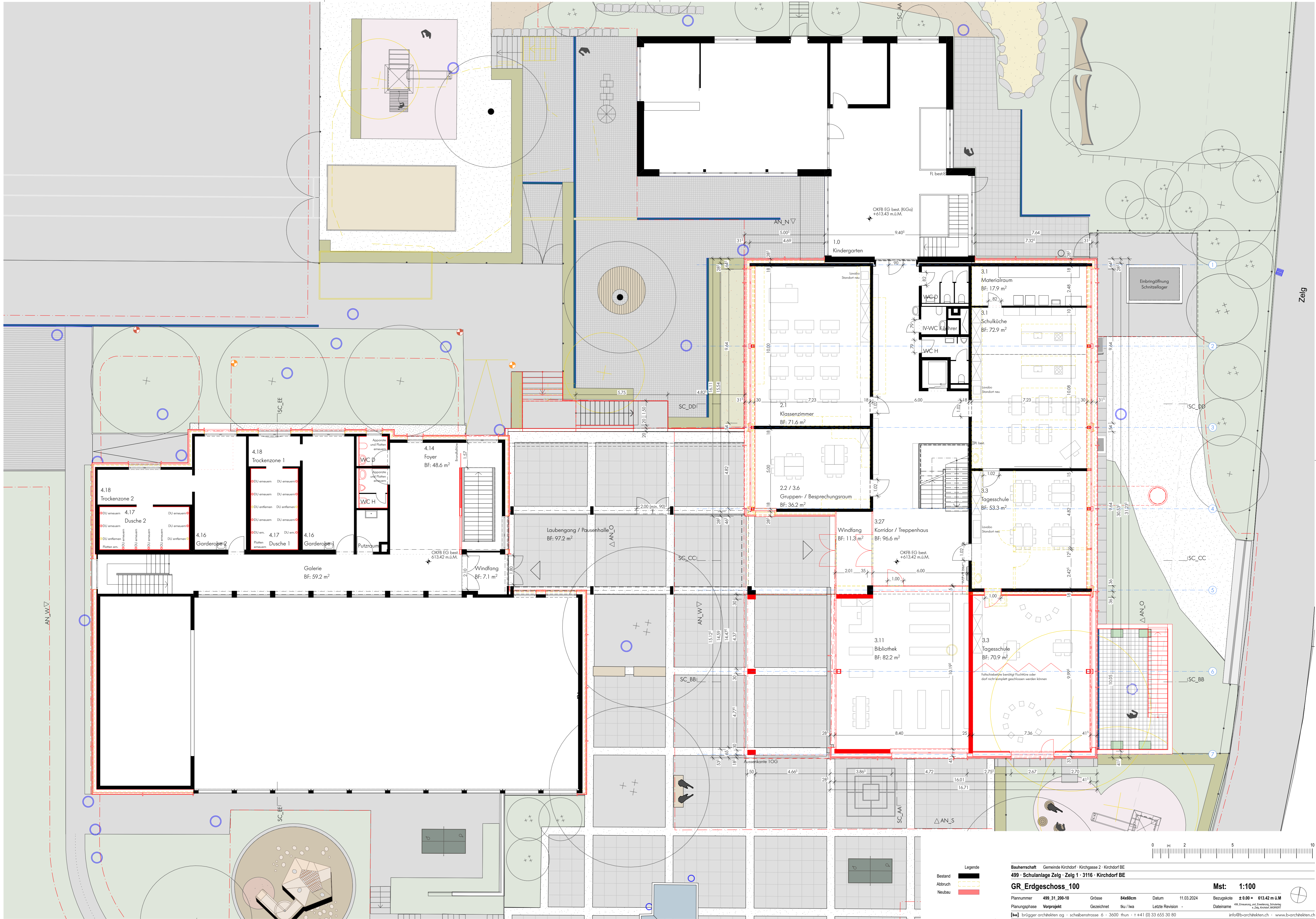


- Legende**
- Bestand
 - Abbruch
 - Neubau

Bauherrschaft Gemeinde Kirchdorf - Kirchgasse 2 - Kirchdorf BE
499 - Schulanlage Zelg - Zelg 1 - 3116 - Kirchdorf BE
GR Untergeschoss_100 **Mst: 1:100**

Plannummer 499_31_200-09	Grösse 84x60cm	Datum 11.03.2024	Bezugsskala ± 0.00 = 613.42 m ü.M.
Planungsphase Vorprojekt	Gezeichnet Iku / Iwa	Letzte Revision -	Datenschema 499_Erweiterung_Untergeschoss_Schulanlage_Zelg_Kirchdorf_MORBERT

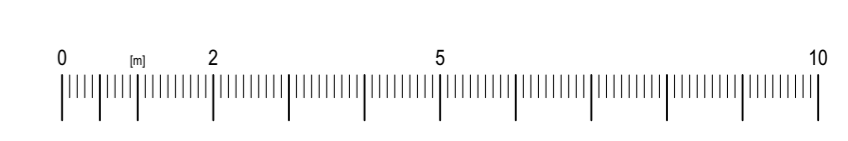
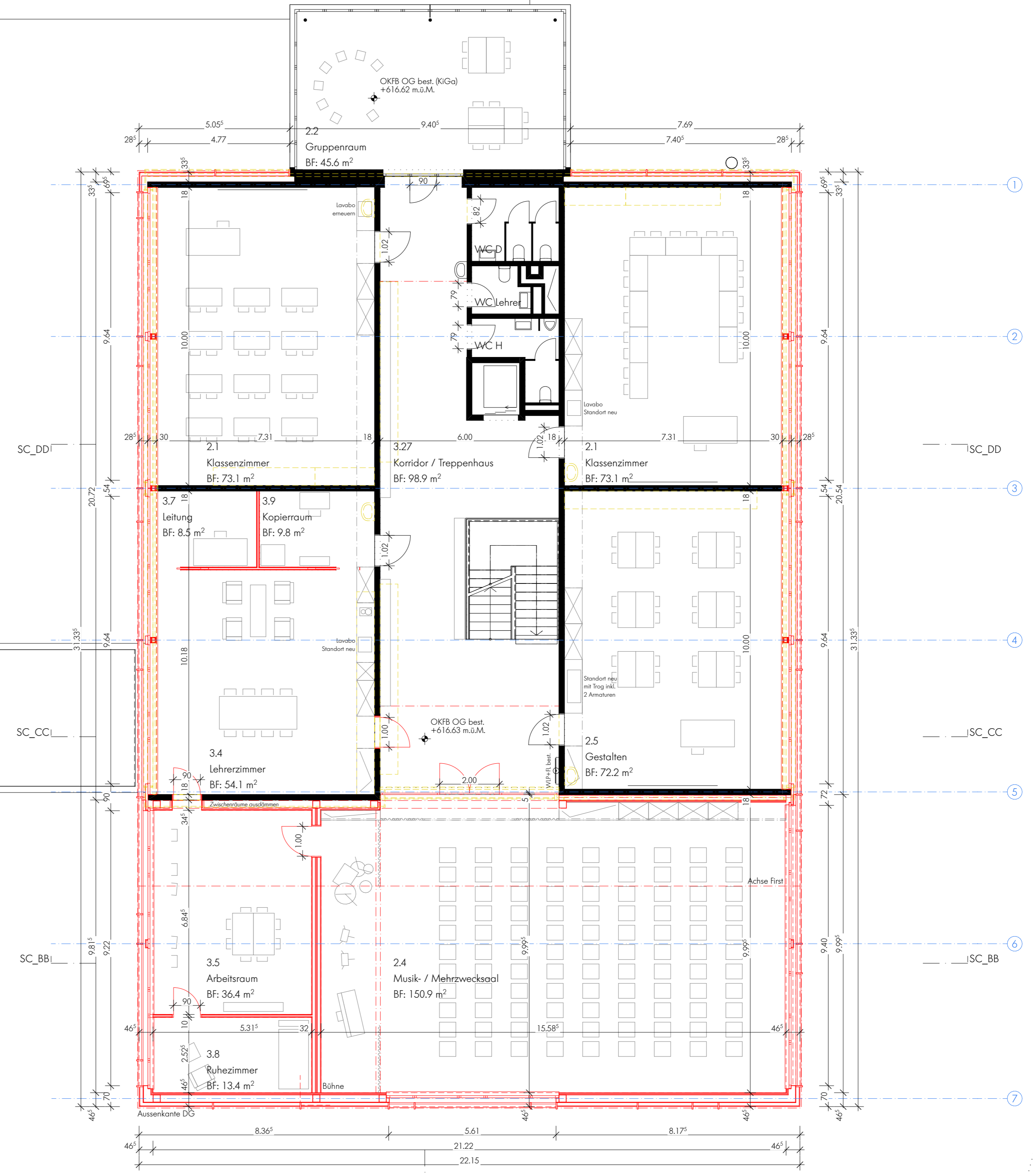
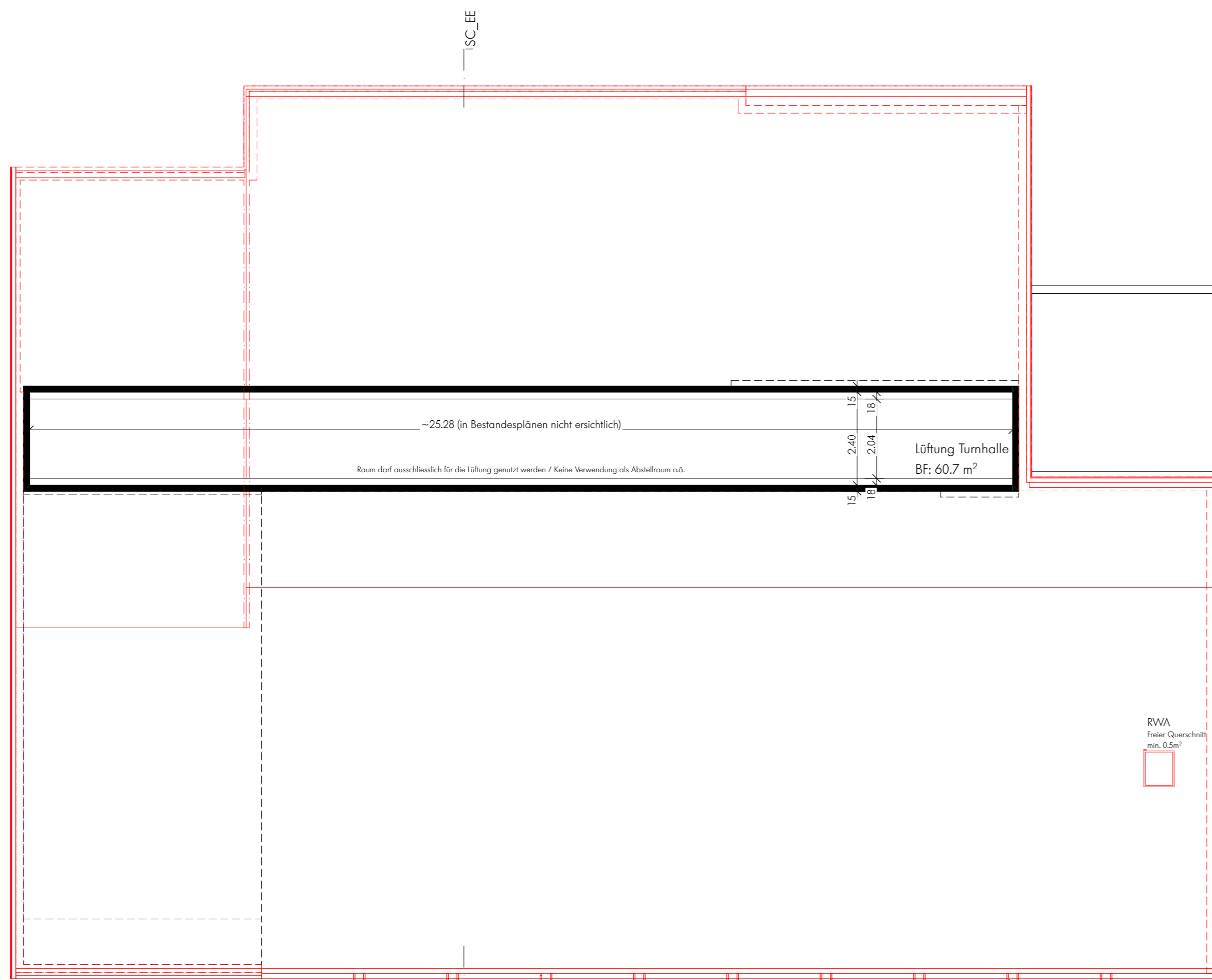
[ba] brügger architekten ag · scheibenstrasse 6 · 3600 thun · +41 (0) 33 655 30 80 info@b-architekten.ch · www.b-architekten.ch



Bauherrschaft Gemeinde Kirchdorf - Kirchgasse 2 - Kirchdorf BE
499 - Schulanlage Zelg - Zelg 1 - 3116 - Kirchdorf BE
GR Erdgeschoss_100 **Mst: 1:100**

Plannummer 499_31_200-10	Grösse 84x60cm	Datum 11.03.2024	Bezugskote ± 0.00 = 613.42 m ü.M.
Planungsphase Vorprojekt	Gezeichnet lku / lwa	Letzte Revision -	Datensname 499_Erdgeschoss_100_Erdgeschoss_Schulhaus

[ba] Brügger architekten ag - scheebenstrasse 6 - 3600 thun - +41 (0) 33 655 30 80 info@b-architekten.ch - www.b-architekten.ch



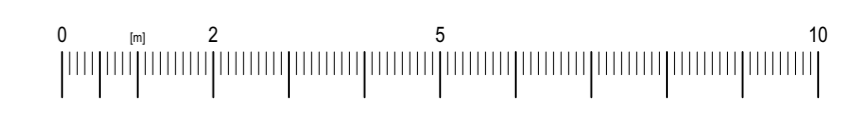
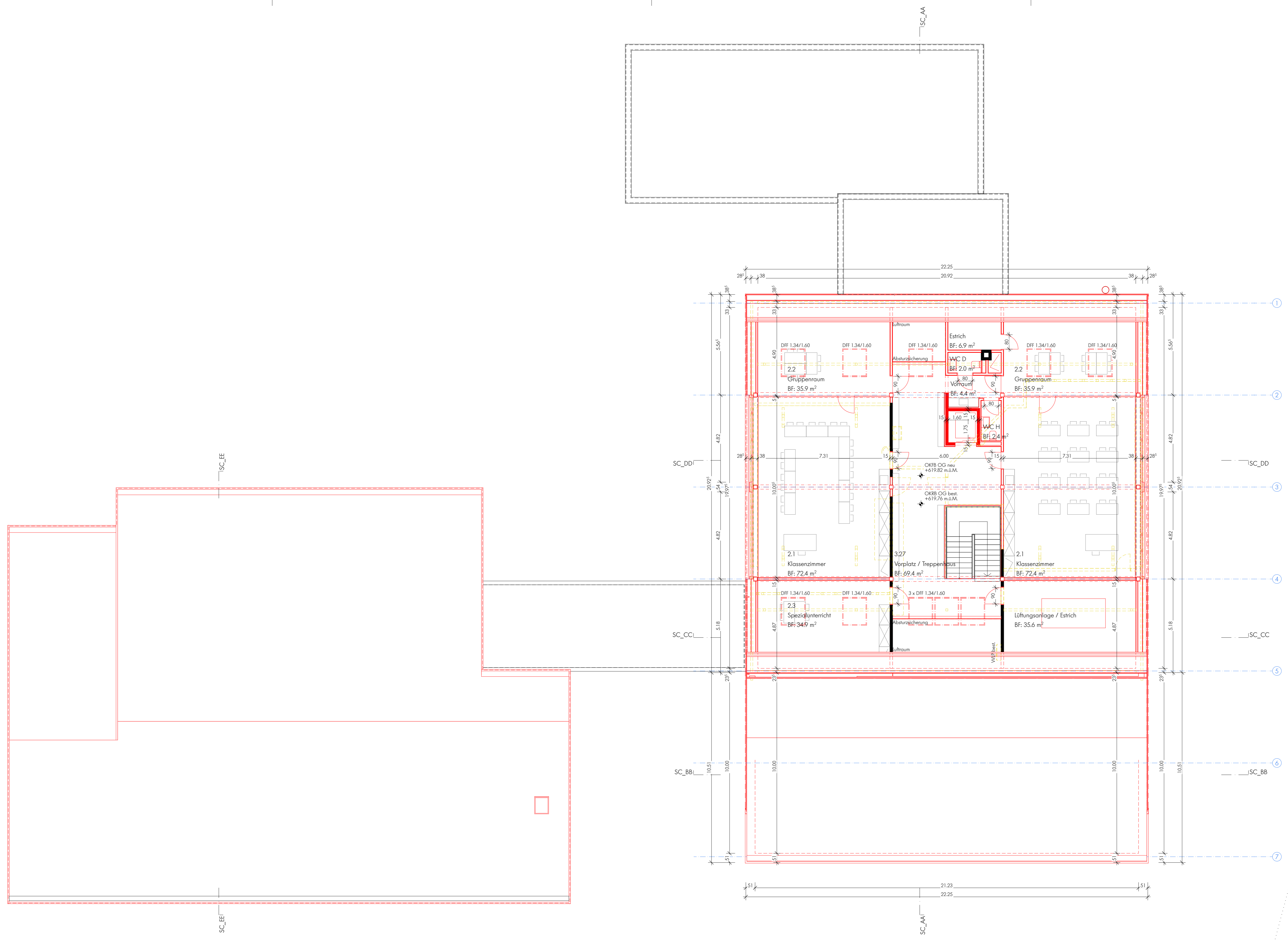
Legende

Bestand	—
Abbruch	- - -
Neubau	— (thick)

Bauherrschaft Gemeinde Kirchdorf - Kirchgasse 2 - Kirchdorf BE
 499 - Schulanlage Zelg - Zelg 1 - 3116 - Kirchdorf BE

GR_Obergeschoss_100 Mst: 1:100

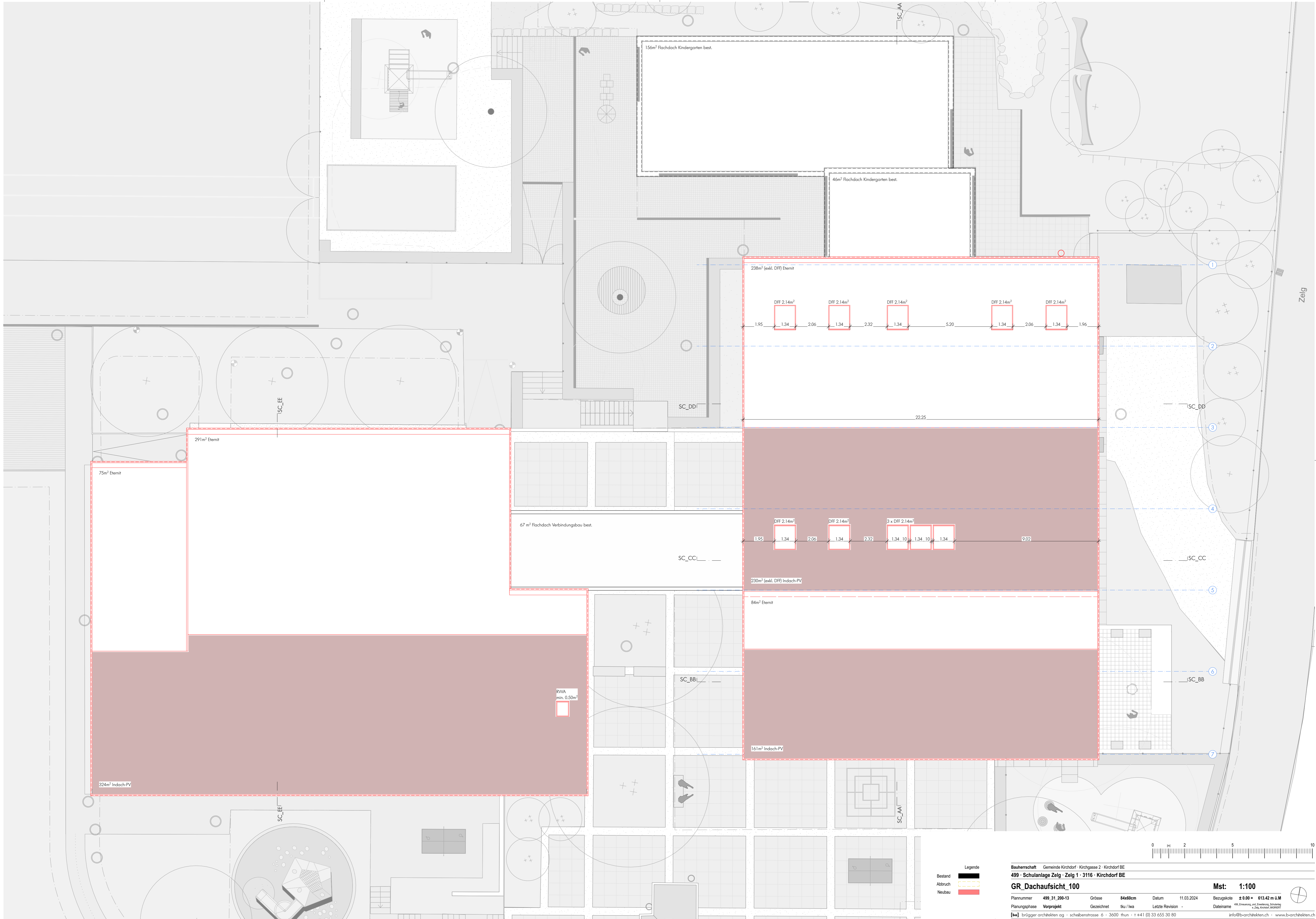
Plannummer 499_31_200-11 Grösse 84x60cm Datum 11.03.2024 Bezugszote ± 0.00 = 613.42 m ü.M.
 Planungsphase Vorprojekt Gezeichnet lku / lwa Letzte Revision - Datumname 499_Erweiterung_Lufte_Erweiterung_Schulhaus
 [ba] brügger architekten ag - scheibenstrasse 6 - 3600 thun - +41 (0) 33 655 30 80 info@b-architekten.ch - www.b-architekten.ch



Legende

Bestand	—
Abbruch	- - -
Neubau	— (thick)

Bauherrschaft		Gemeinde Kirchdorf - Kirchgasse 2 - Kirchdorf BE	
499 - Schulanlage Zelg - Zelg 1 - 3116 - Kirchdorf BE			
GR_Dachgeschoss_100		Mst: 1:100	
Plannummer	499_31_200-12	Grösse	84x60cm
Datum	11.03.2024	Bezugskote	± 0.00 = 613.42 m ü.M.
Planungsphase	Vorprojekt	Gezeichnet	tku / hwa
		Letzte Revision	-
		Dateiname	499_Erweiterung_Lin_Erweiterung_Schulanlage_Zelg_Kirchdorf_MOE001
[ba] Brügger architekten ag - scheibenstrasse 6 - 3600 thun - +41 (0) 33 655 30 80		info@b-architekten.ch - www.b-architekten.ch	



Legende
 Bestand
 Abbruch
 Neubau

Bauherrschaft Gemeinde Kirchdorf - Kirchgasse 2 - Kirchdorf BE
 499 - Schulanlage Zelg - Zelg 1 - 3116 - Kirchdorf BE
GR Dachaufsicht_100
 Mst: 1:100
 Plannummer 499_31_200-13 Grösse 84x60cm Datum 11.03.2024 Bezugsquote ± 0.00 = 613.42 m ü.M.
 Planungsphase Vorprojekt Gezeichnet tku / hwa Letzte Revision - Datumname 499_Erneuerung_Licht_Erlebung_Schulanlage
 [ba] brügger architekten ag · scheibenstrasse 6 · 3600 thun · +41 (0) 33 655 30 80 info@b-architekten.ch · www.b-architekten.ch