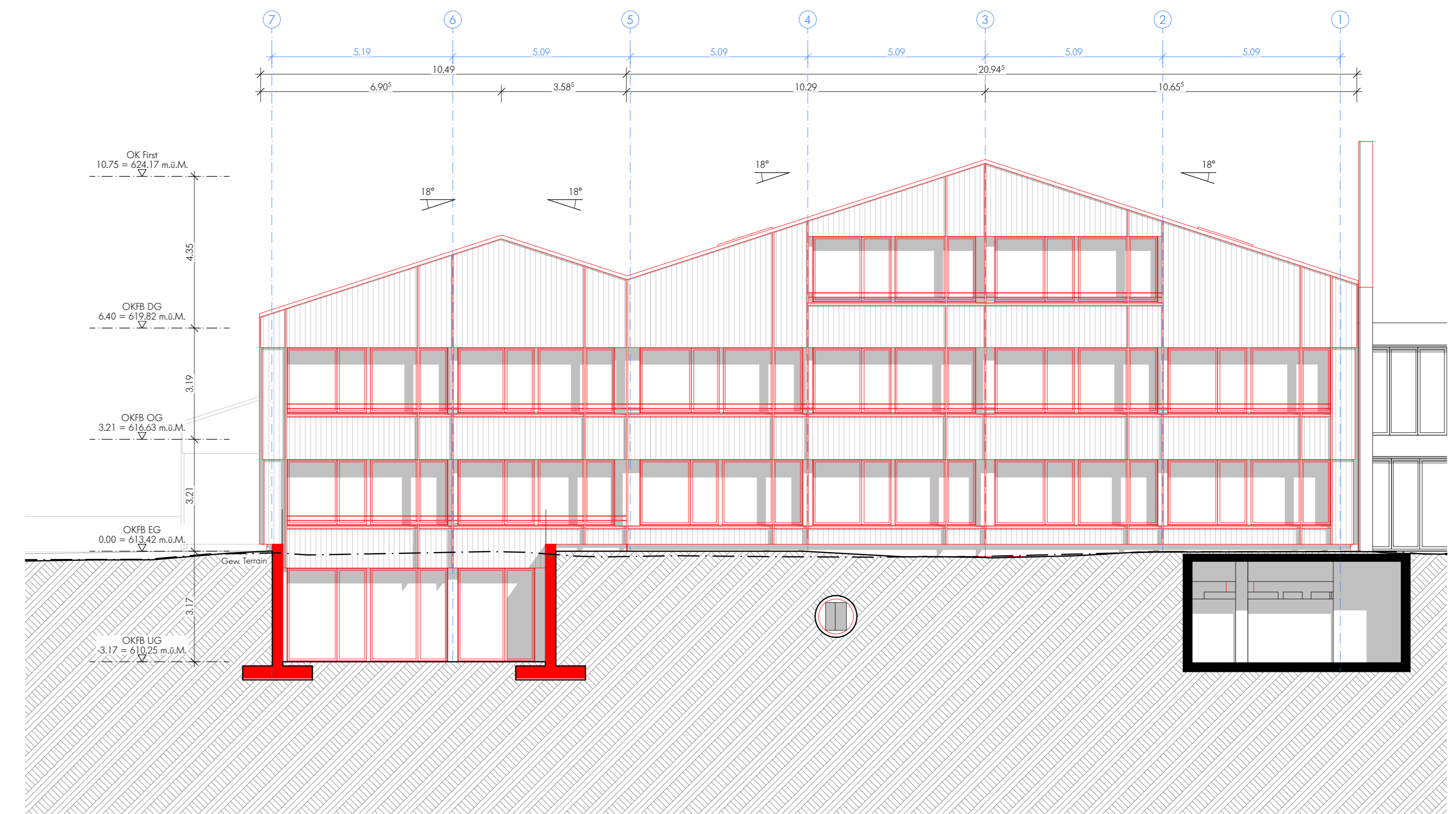
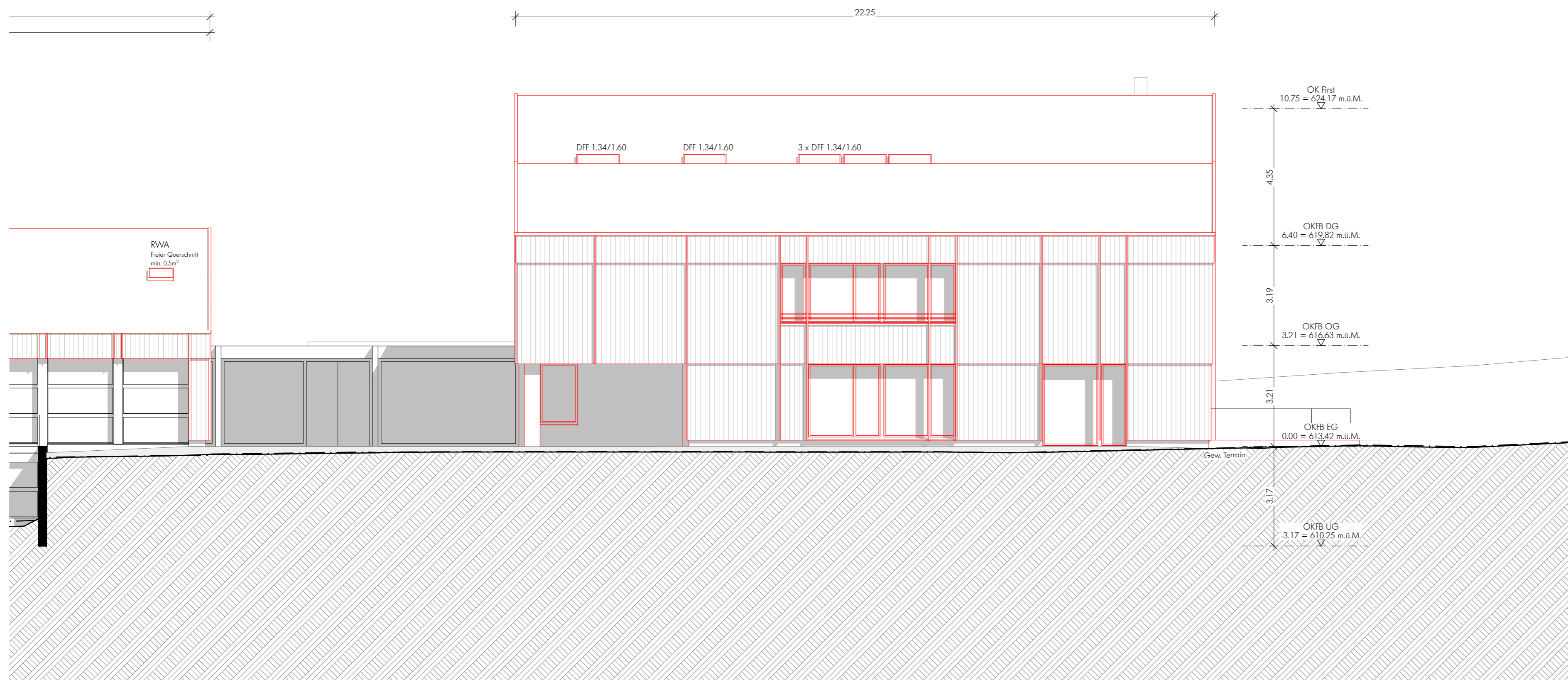


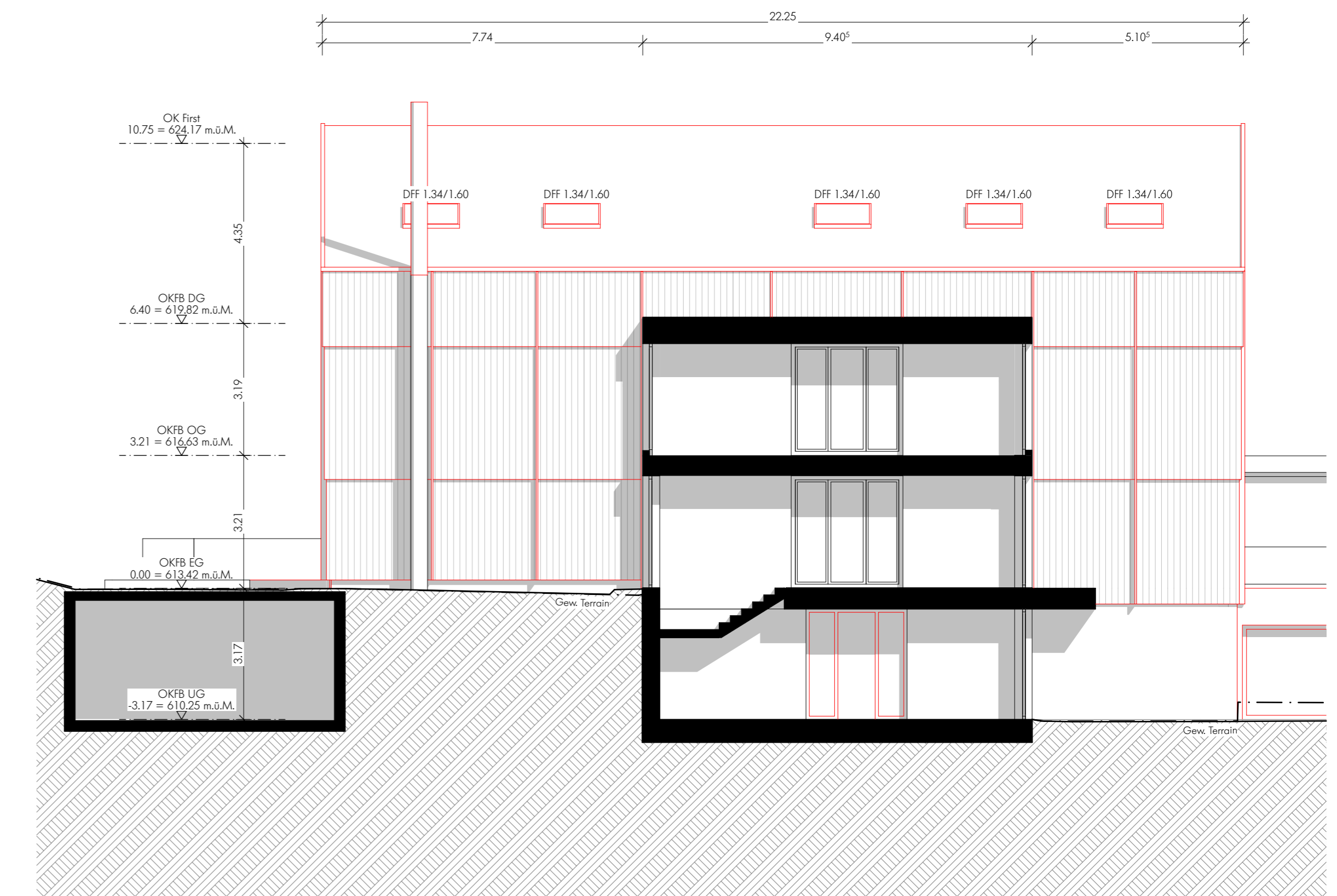
Ansicht West



Ansicht Ost



Ansicht Süd

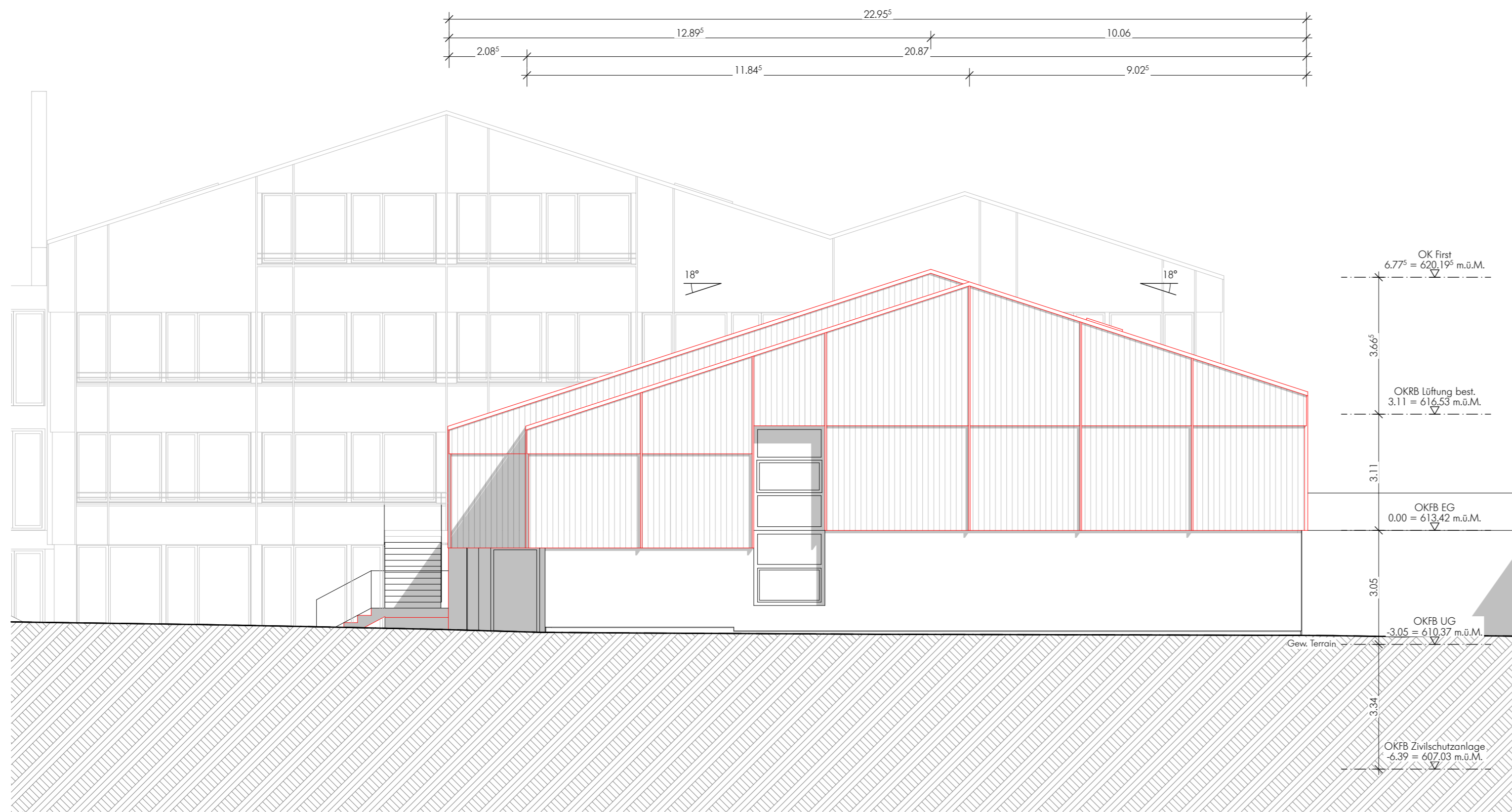


Ansicht Nord

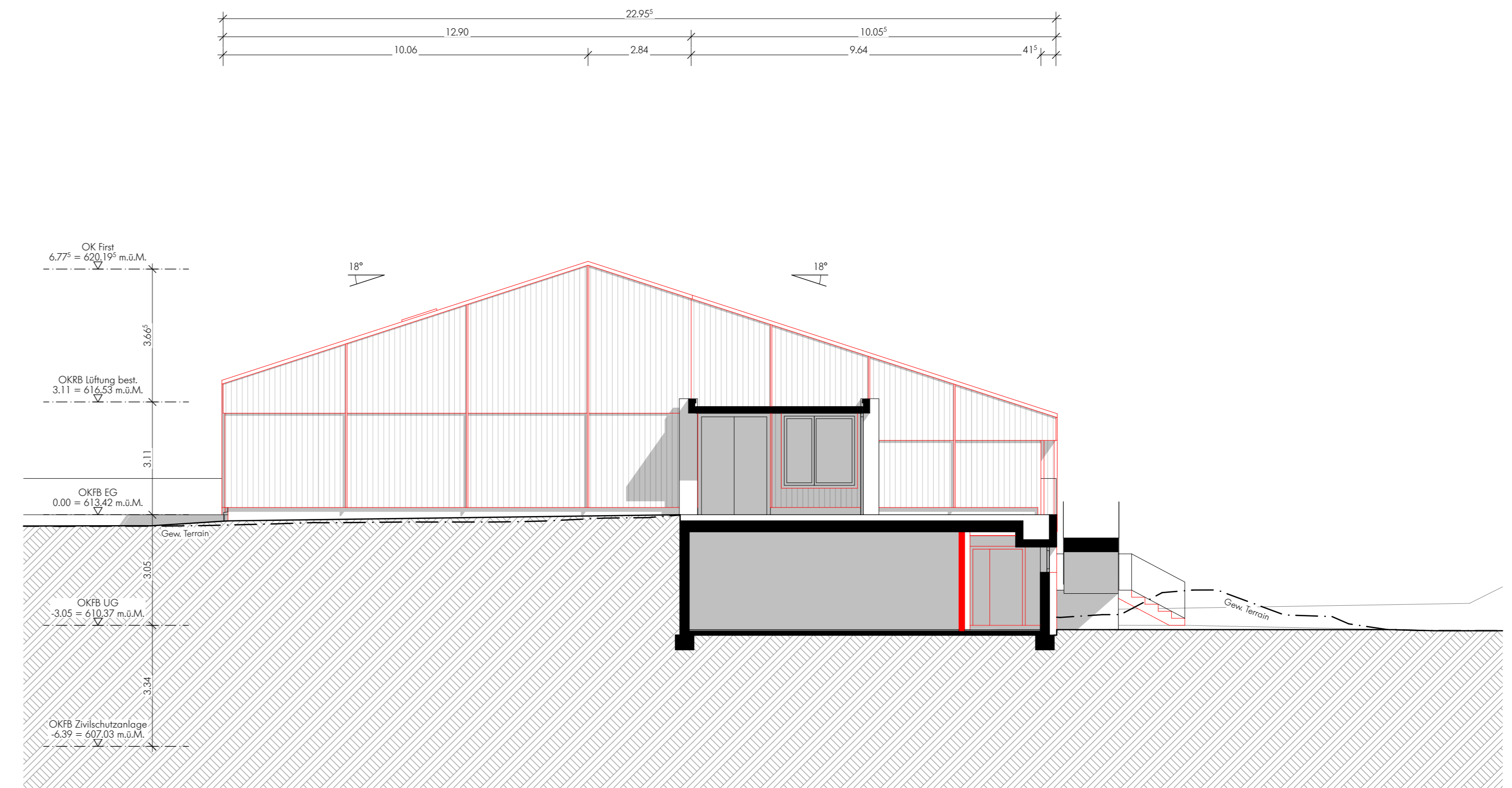
- Legende
- Bestand
 - Abbruch
 - Neubau

Bauherrschaft Gemeinde Kirchdorf - Kirchgasse 2 - Kirchdorf BE
 499 - Schulanlage Zelg - Zelg 1 - 3116 - Kirchdorf BE
AN_Schulhaus_100 Mst: 1:100
 Plannummer 499_31_400-01 Grösse 84x60cm Datum 11.03.2024 Bezugskote ± 0.00 = 613.42 m ü.M.
 Planungsphase Vorprojekt Gezeichnet lku / lwa Letzte Revision - Dateiname 499_Schulanlage_Zelg_Schulhaus_100.dwg
 [ba] Brügger architekten ag · scheibenstrasse 6 · 3600 thun · +41 (0) 33 655 30 80 info@b-architekten.ch · www.b-architekten.ch

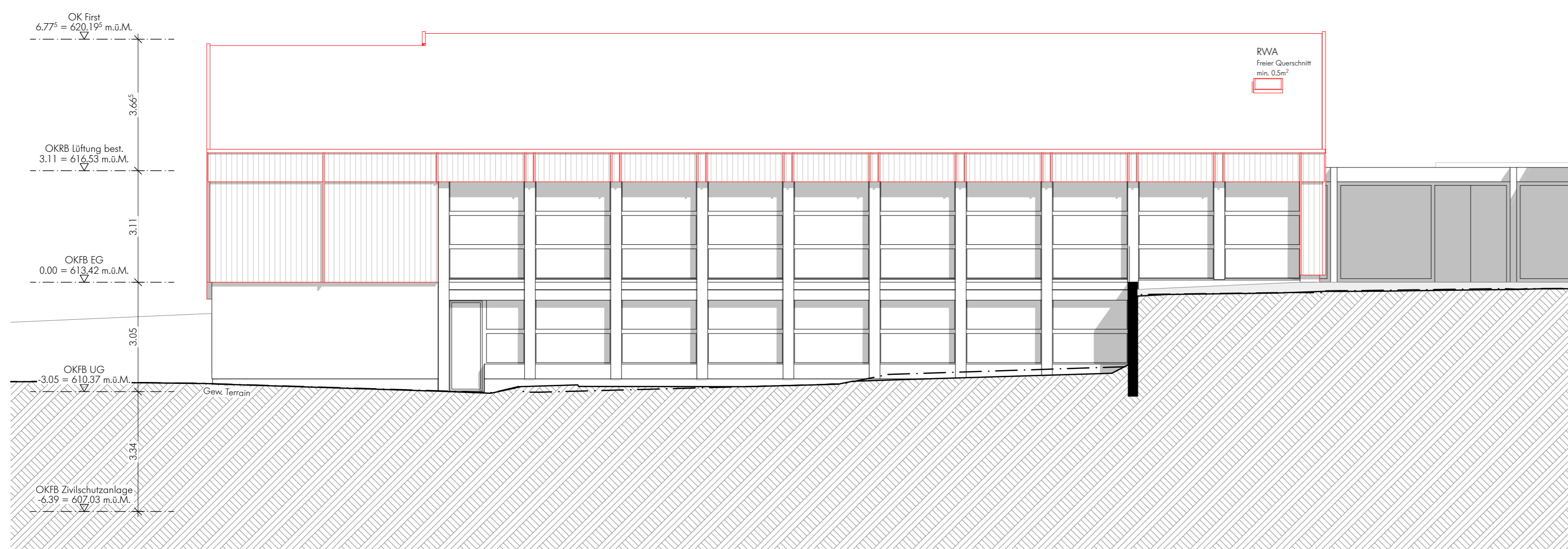
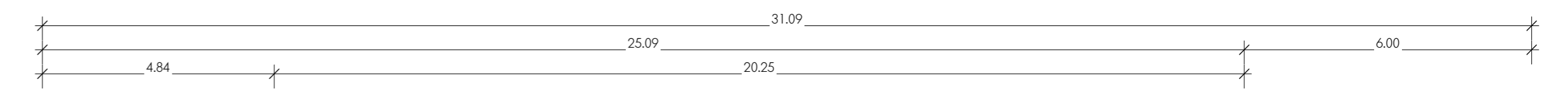
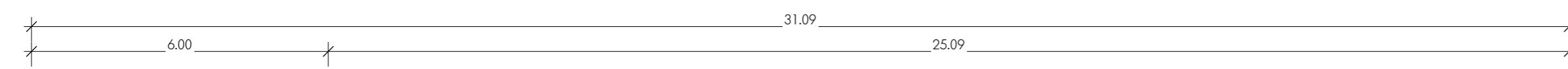




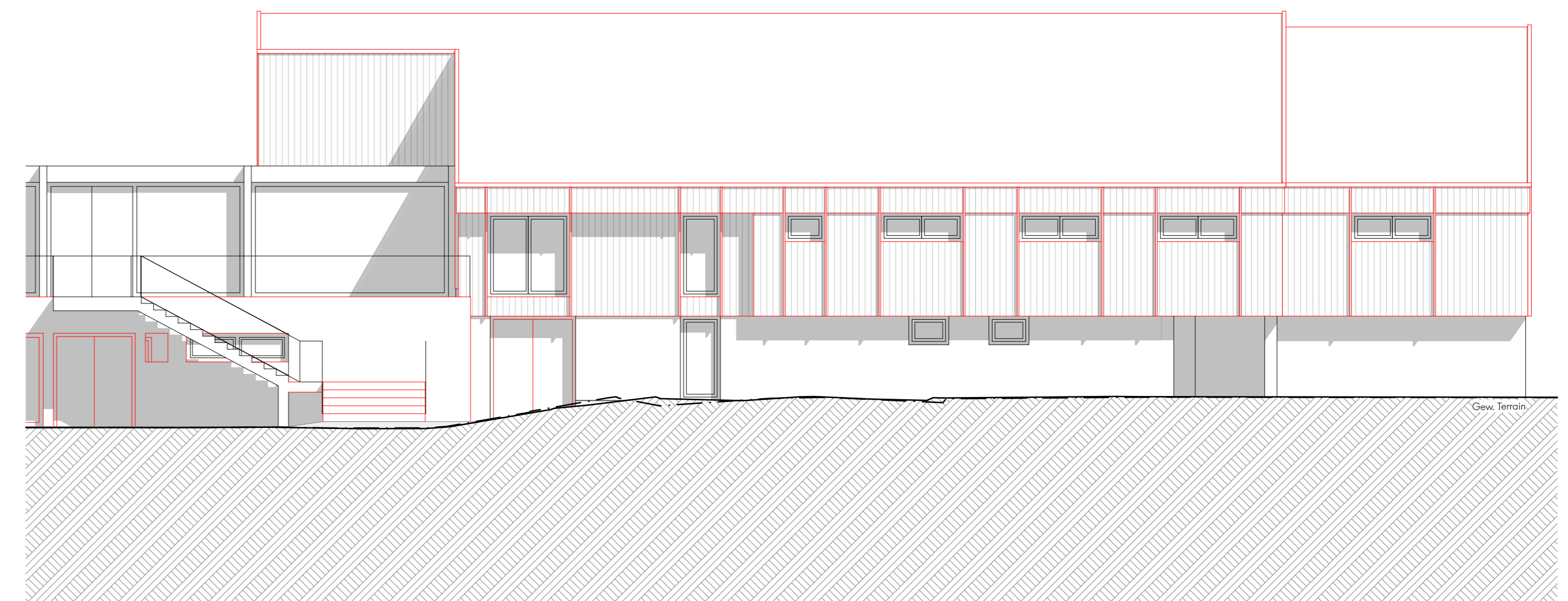
Ansicht West



Ansicht Ost



Ansicht Süd



Ansicht Nord



- Legende
- Bestand
 - Abbruch
 - Neubau

Bauherrschaft Gemeinde Kirchdorf - Kirchgasse 2 - Kirchdorf BE
 499 - Schulanlage Zelig - Zelig 1 - 3116 - Kirchdorf BE
AN_Turnhalle_100 Mst: 1:100
 Plannummer 499_31_400-02 Grösse 84x60cm Datum 11.03.2024 Bezugsdatei ± 0.00 = 613.42 m a.M.
 Planungsphase Vorprojekt Gezeichnet tku / hwa Letzte Revision - Dateiname 499_Erweiterung_Luft_Erweiterung_Schulhaus
 [ba] brügger architekten ag · scheibenstrasse 6 · 3600 thun · +41 (0) 33 655 30 80 info@b-architekten.ch · www.b-architekten.ch