

# Einladung zur Mitwirkung Erweiterung Kiesgrube Thalgut



4. bis 29. November 2019

Öffentliche Informationsveranstaltung  
Donnerstag, 7. November 2019, 19.30 Uhr  
Gemeindesaal Gerzensee

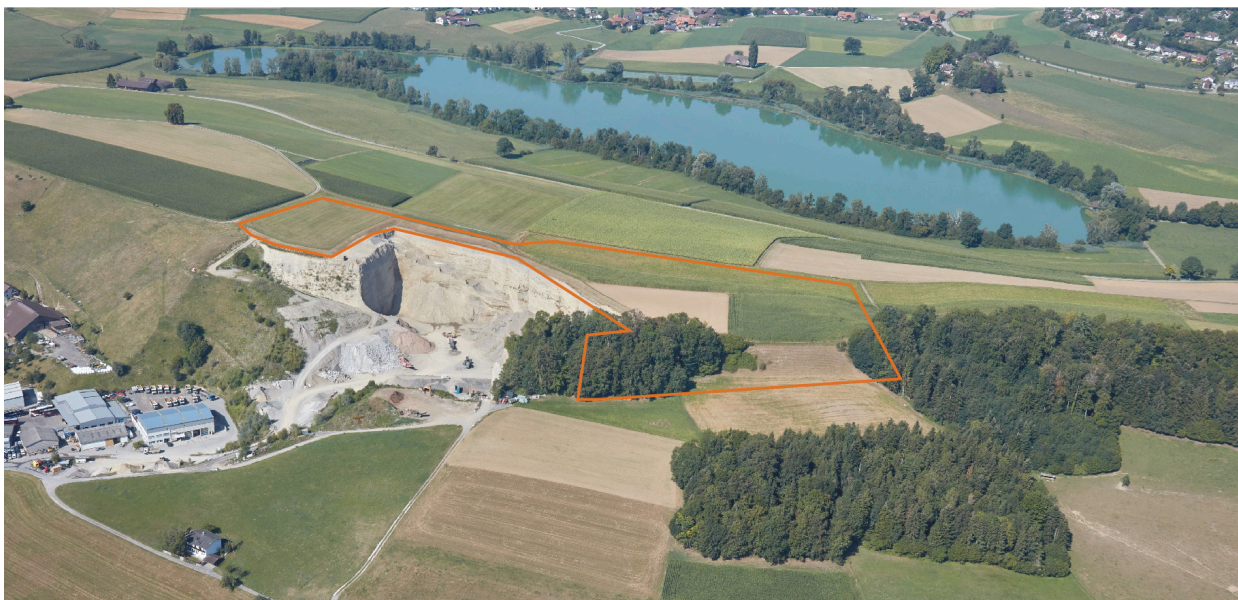
Die Firma Niederhauser Sand- & Kieswerk (NSK) AG baut in der Grube Thalgut Kies ab. Der Kies wird in etwa sechs Jahren fertig abgebaut sein, weshalb eine Erweiterung des Perimeters geplant ist. Neben dem Kiesabbau umfasst das Projekt die Auffüllung der gesamten Kiesgrube mit unverschmutztem Aushub.

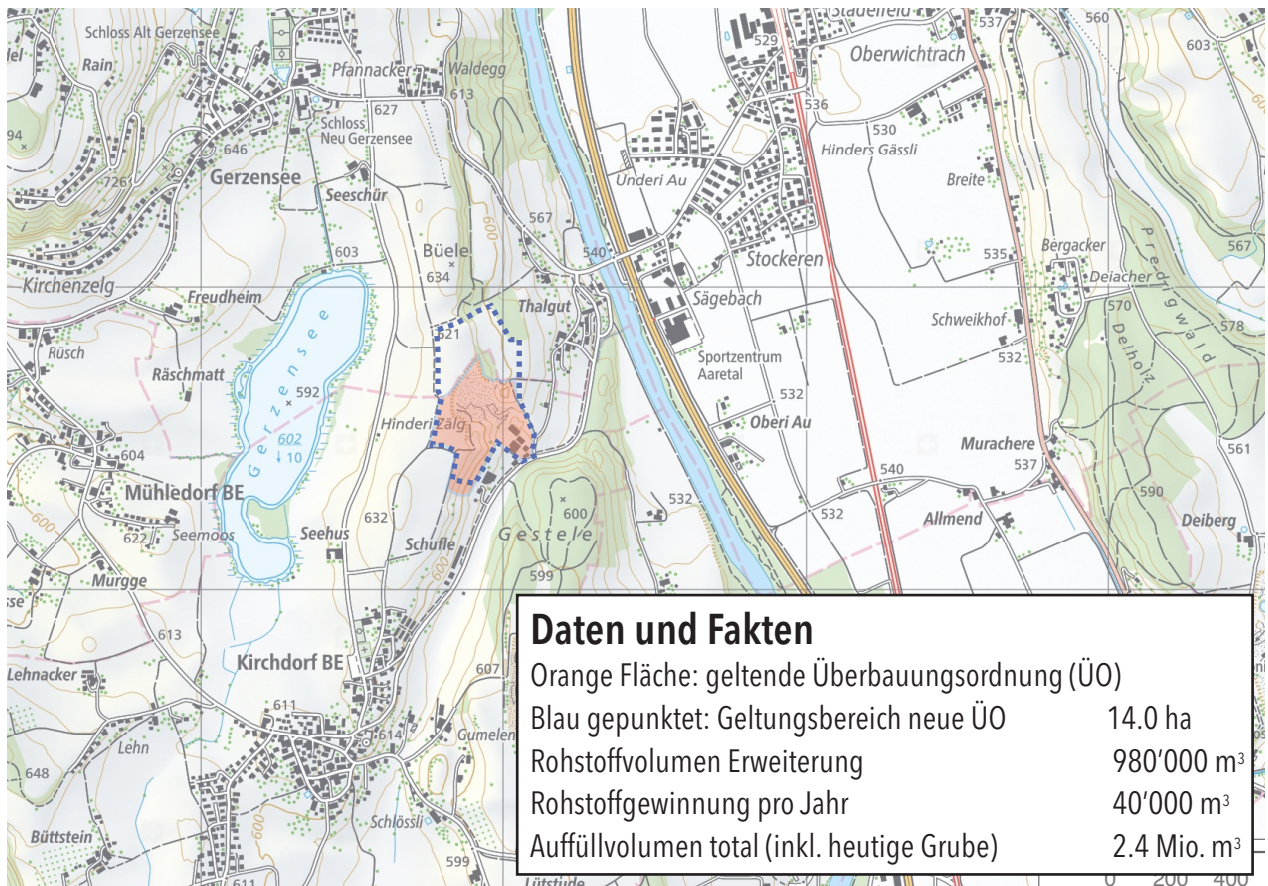
Die eigens für das Projekt eingesetzte Planungskommission, mit Vertretern der Gemeinden Kirchdorf und Gerzensee sowie der NSK AG, hat eine neue Überbauungsordnung ausgearbeitet, welche sie der Bevölkerung nun zur Mitwirkung vorlegt.

Im Herbst 2021 sollen die Einwohnerinnen und Einwohner von Gerzensee und Kirchdorf über die entsprechende Überbauungsordnung abstimmen.

Damit die Anliegen und Bedürfnisse der Bevölkerung berücksichtigt werden können, wird vom 4. bis 29.11.2019 eine öffentliche Mitwirkung durchgeführt. An der Veranstaltung vom 7. November 2019 (vgl. gelber Kasten) informieren die Planungsverantwortlichen über das Vorhaben und stehen für Auskünfte zur Verfügung.

Abbildung: Kiesgrube Thalgut mit dem aktuellen und zukünftigen Kiesabbaugebiet (orange)





## Einbezug der Bevölkerung

Die öffentliche Mitwirkung dauert vom 4. bis 29. November 2019. Die Informationsveranstaltung findet am **Donnerstag, 7. November 2019, ab 19.30 Uhr** im Gemeindesaal Gerzensee statt. Alle Projektunterlagen sind ab dem 4. November auf den Gemeindefwebseiten ([www.gerzensee.ch](http://www.gerzensee.ch) und [www.kirchdorf-be.ch](http://www.kirchdorf-be.ch)) oder direkt auf den Gemeindeverwaltungen einsehbar. Mitwirkungseingaben sind bis am Freitag, 29. November 2019 per Post oder Mail bei einer der beiden Gemeindeverwaltungen einzureichen:

Gemeindeverwaltung Kirchdorf, Kirchgasse 2, 3116 Kirchdorf, [info@kirchdorf-be.ch](mailto:info@kirchdorf-be.ch)  
 Gemeindeverwaltung Gerzensee, Spieltgasse 1, 3115 Gerzensee, [info@gerzensee.ch](mailto:info@gerzensee.ch)

Weitere Informationen finden Sie auf [www.kiesgrube-thalgut.ch](http://www.kiesgrube-thalgut.ch)

Für weitere Auskünfte stehen wir gerne zur Verfügung:

Gemeindeverwaltung Kirchdorf  
 031 780 00 10  
[info@kirchdorf-be.ch](mailto:info@kirchdorf-be.ch)

Gemeindeverwaltung Gerzensee  
 031 781 01 88  
[info@gerzensee.ch](mailto:info@gerzensee.ch)