

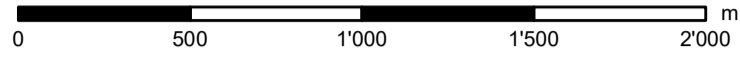


Gemeinde / commune : Kirchdorf (BE)

Archäologische Fundstellen und Schutzgebiete
Sites et périmètres de protection archéologiques

Archäologische
Fundstelle / site
archéologique

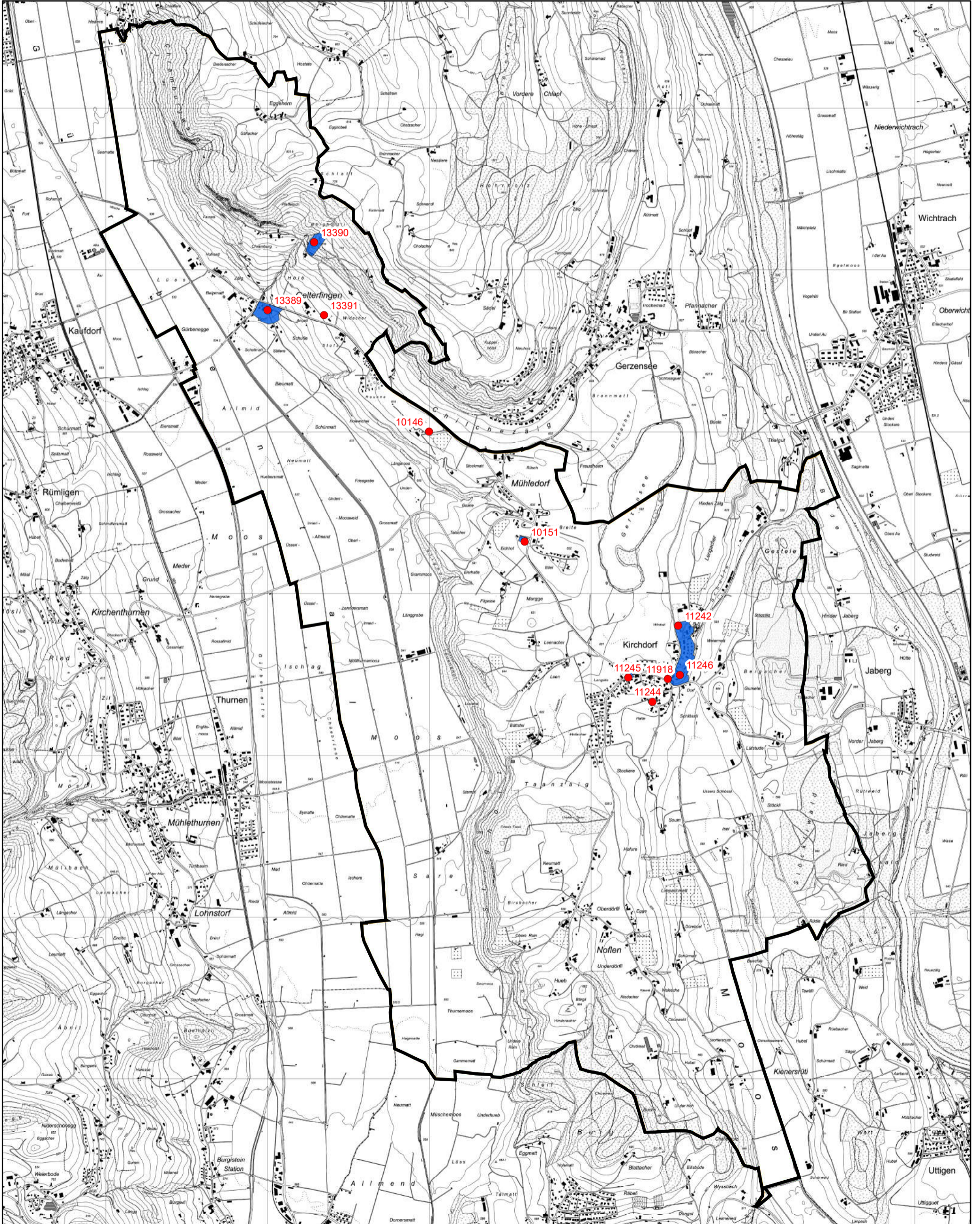
Archäologisches
Schutzgebiet /
périmètre de
protection
archéologique



1:22'000



2605000





Gemeinde Kirchdorf

Archäologische Fundstellen

Stand: Juni 2021

ID Nr.	Flur	Objekt	Epoche
10146	Längmoos	Einzelfund Waffe / Gerät	NE
10151	Im Egge / Eichhof	Einzelfund Sonstiges	R/MA
11242	Friedhof (Kirche)	Grab/Gräberfeld Körpergrab	EZ
11244	Landw. Genossenschaft	Einzelfund Sonstiges	MA?
11245	Noflenstrasse	Grab/Gräberfeld Körpergrab	U
11246	Kirche	Sakralbau Kirche	MA-NZ
11918	Dorf	Siedlung ländliche Siedlung	MA
13389	Dörfli	Grab/Gräberfeld	MA
13390	Chramburg	Siedlung Befestigung	MA
13391	Hole / Widacher	Grab/Gräberfeld	EZ

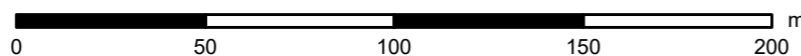
Legende Epoche:

Prae: Prähistorie *P*: Paläolithikum *ME*: Mesolithikum *N*: Neolithikum *BZ*: Bronzezeit *EZ*: Eisenzeit *R*: Römerzeit *MA*: Mittelalter *NZ*: Neuzeit
U: Unbestimmt



Kirchdorf

Schutzgebiet Nr. / périmètre de protection archéologique n° **604**



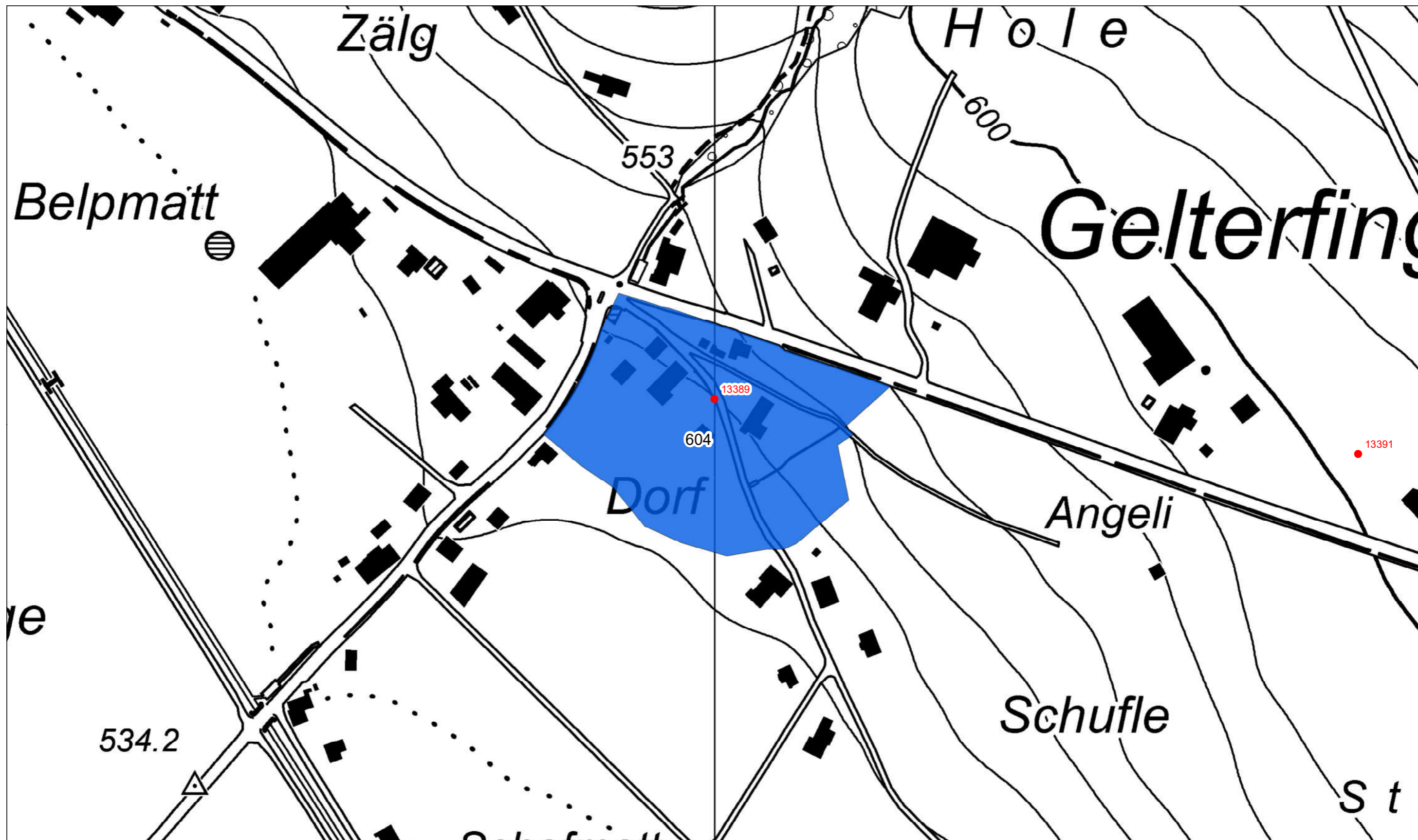
1:2'000



● Archäologische Fundstelle / site archéologique

■ Archäologisches Schutzgebiet / périmètre de protection archéologique

Koordinaten Karte oben links / coordonnées en haut à gauche de la carte 2'605'615 / 1'187'964



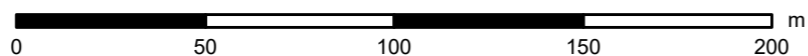
Koordinaten Karte unten rechts / coordonnées en bas à droite de la carte 2'606'387 / 1'187'508



Kirchdorf

Schutzgebiet Nr. / périmètre de protection archéologique n°

605



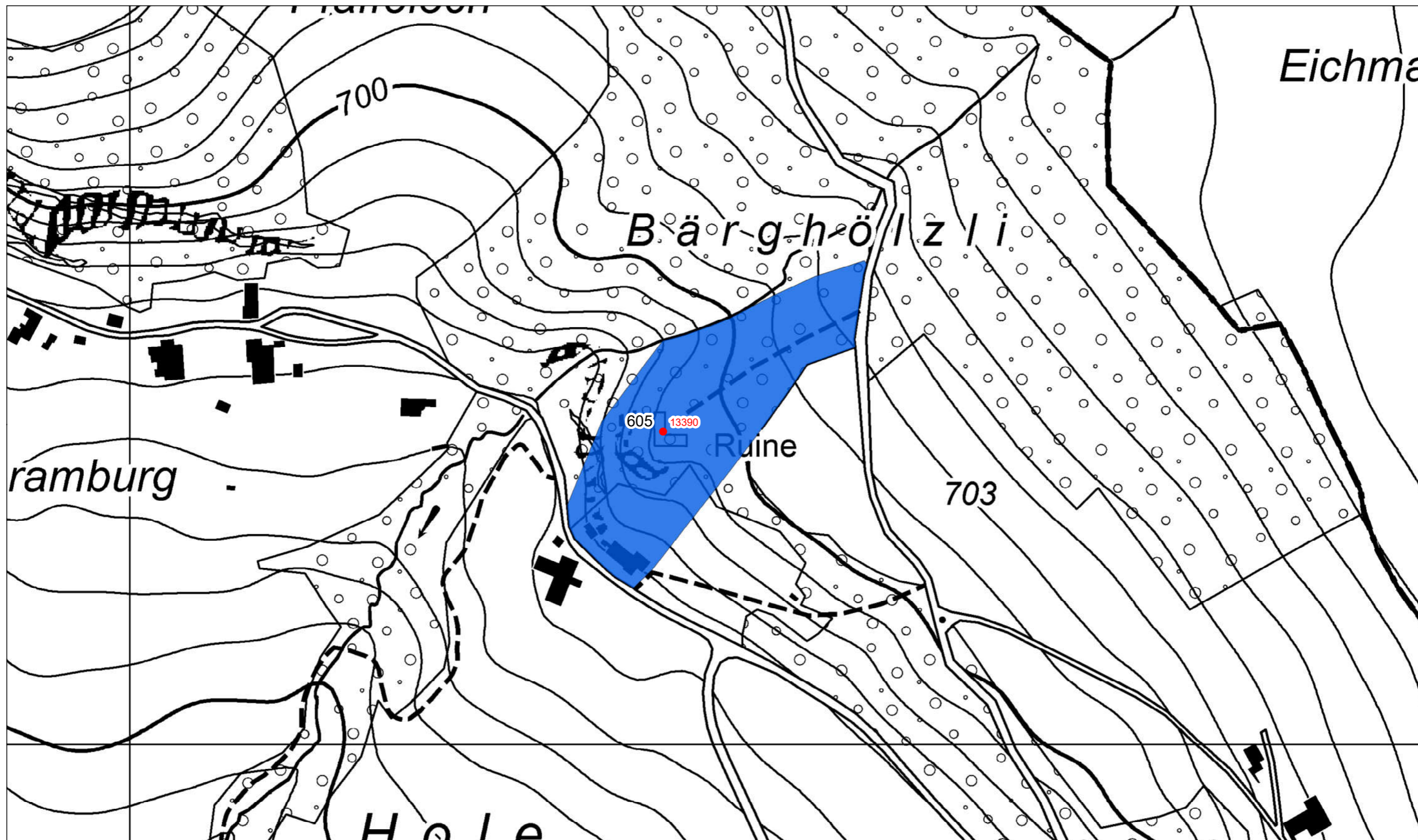
1:2'000



● Archäologische Fundstelle / site archéologique

■ Archäologisches Schutzgebiet / périmètre de protection archéologique

Koordinaten Karte oben links / coordonnées en haut à gauche de la carte 2'605'933 / 1'188'402



Koordinaten Karte unten rechts / coordonnées en bas à droite de la carte 2'606'705 / 1'187'946